

Kontakt

Für Aachen und die StädteRegion

Stephanie Schieder

Fachbereichsleitung Autismus

geg euregio GmbH

Heinrichsallee 28

52062 Aachen

Mobil: 0171 9682 940

Fax: 0241 5570 2179

s.schieder@geg-euregio.de

Für den Raum Mönchengladbach

Tanja Bergemann

Teamleitung und Koordinatorin ambulante Autismustherapie

geg euregio GmbH

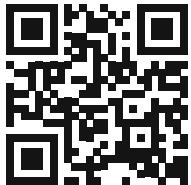
Regentenstr. 144

41061 Mönchengladbach

Mobil: 0151 65227899

Fax: 02161 4643996

t.bergemann@geg-euregio.de



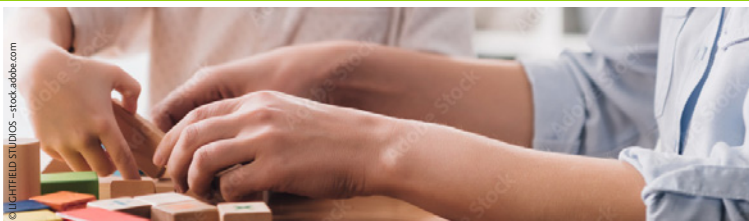
www.geg-euregio.de



Stand 04/2024 | Bild Titel: © Danilo Rizzuti – stock.adobe.com

Autismusspezifische Hilfen





Unser Angebot

Unser qualifiziertes Angebot im Rahmen der Autismus-Spektrum-Störung widmet sich der Förderung von Kindern, Jugendlichen und jungen Volljährigen mit Autismus-Spektrum-Störungen (ASS) sowie Geschwisterkindern und Beteiligten aus dem sozialen Umfeld. Zum Leistungsspektrum gehören die individuelle Förderung im Einzel- sowie im Gruppensetting und ebenso die Netzwerkarbeit. Das Angebot findet in der Regel im häuslichen Umfeld statt.

Oberstes Ziel unserer Hilfe ist die Unterstützung zu einer adäquaten Teilhabe am Leben in der Gesellschaft.

Unsere Zielgruppen

- Kinder, Jugendliche und junge Erwachsene, bei denen eine fachärztliche Diagnose aus dem Spektrum der Autismus-Störungen gestellt wurde
- Familien, bei denen ein minderjähriges Mitglied von einer Autismus-Störung betroffen ist
- Kinder, Jugendliche und junge Erwachsene sowie deren Familien, bei denen die Diagnostikphase noch nicht abgeschlossen ist, die jedoch aufgrund akuter Krisenlagen schnelle Beratung und Unterstützung benötigen
- Kinder, Jugendliche und junge Erwachsene, die sich zum Thema beraten lassen wollen
- Fachkräfte, die im Arbeitskontext mit Kindern, Jugendlichen und jungen Erwachsenen, die von Autismus betroffen sind, interagieren oder ihrerseits beratend tätig sind

Unsere Arbeit beinhaltet insbesondere

- Unterstützung im Rahmen der Persönlichkeitsentwicklung
- Förderung der Sozialen Interaktion
- Aufbau der Selbstständigkeit bzw. -bestimmung
- Netzwerkarbeit mit unterschiedlichen Institutionen

Eine gute Vernetzung von allen am Hilfeprozess beteiligten Personen (Jugendamt, Eltern, Schule, SPZ, andere Therapeut*innen, Ärzt*innen etc.) sowie Fachberatungen setzt diese Unterstützung voraus.

Kostenübernahme

Die Kosten für Therapie und Beratung werden nach Antrag und Prüfung vom Landschaftsverband (LVR), den Jugend- oder Sozialämtern übernommen. Voraussetzung dafür ist, dass eine entsprechende fachärztliche Diagnose/Stellungnahme vorliegt.

Unser Team

Unser multiprofessionelles Team besteht aus autismusspezifisch qualifiziertem Personal und wird durch eine*n Koordinator*in fachlich begleitet.

Gerne können Sie uns auch für Fortbildungen zum Thema Autismus buchen. Setzen Sie sich für ein individuelles unverbindliches Angebot mit uns in Verbindung.

Bei Interesse an weiteren Informationen kontaktieren Sie uns gerne!